

はばたき

2020 夏号 第58号[通巻第169号]
2020年9月発行[季刊]

編集・発行／佐世保中央病院 佐世保市大和町15番地(広報委員会)
TEL 0956-33-7151 FAX 0956-33-8557 E-mail sch@hakujujikai.or.jp
佐世保中央病院ホームページ <http://www.hakujujikai.or.jp/chuo/>



はばたき第58号 ● もくじ

- 1 新任医師紹介・
新型コロナ対策について
- 2 新型コロナ対策について
- 3 低侵襲治療センター
- 4 脊椎外科紹介
- 5 6 感染拡大防止のためのお願い
- 7 外来診療担当表

感染症拡大防止 へのご協力をお願いします

院内に入る前に

以下の2点を

必ず行なってください



マスクの着用



手指消毒



感染拡大防止に、皆さまのご理解・ご協力をお願いいたします。

佐世保中央病院長





新任Dr.の紹介

- ① 診療科
- ② 出身大学
- ③ 卒業年
- ④ 出身医局
- ⑤ 認定医、専門医などの種類

- Ⓐ 医師を志したきっかけを教えてください。また、この科を選んだのはなぜですか？
- Ⓑ 趣味、または特技を教えてください。
- Ⓒ 自己PRをお願いします。
- Ⓓ 患者さんへひと言をお願いします。
- Ⓔ 地域医療機関の先生方へひと言をお願いします。



おくだいら つよし
奥平 毅

- ① 整形外科(常勤)
- ② 福島県立大学
- ③ 平成6年
- ④ 長崎大学
- ⑤ 日本整形外科学会専門医、最小侵襲脊椎治療学会評議員

- Ⓐ 幼い頃から医師に憧れていました。動けなかった人が動けるようになって退院するのを見てこの科を選びました。
- Ⓑ ドライブ、旅行
- Ⓒ 話しかけやすい雰囲気を出します。
- Ⓓ 脊骨全般についてお困りの事があればご相談ください。
- Ⓔ 医師5年目より脊椎外科を専門にすると決め、長崎労災病院で約13年脊椎全てに対応できる事を目標に研鑽を積んできました。少しでもお役に立てればと思います。



おおのだ たかし
大野田 貴

- ① 研修医
- ② 長崎大学
- ③ 平成31年度

- Ⓐ 母が看護師で医療のやりがいを教えてもらったこと
- Ⓑ ドライブ
- Ⓒ だいぶ体力が落ちましたが、陸上をしていたのでフットワークだけは軽く頑張りたいと思います。
- Ⓓ 若輩者ですが、丁寧な診療を心がけたいと思います。どうぞよろしくお願いたします。
- Ⓔ 研修医の大野田と申します。患者さんの紹介でお世話になるかと思ひます。確実な情報提供に努めたいと思っております。どうぞよろしくお願いたします。



あらかし たかし
荒木 健志

- ① 研修医
- ② 長崎大学
- ③ 平成31年

- Ⓐ 自分のために生きるのが虚しくなつて、他人の幸せに貢献する生き方をしたいと思つたのがきっかけです。
- Ⓑ ダンス、ピアノ、バイオリン
- Ⓒ いつか声優の専門学校に通うのが夢です。昔からよく「話しかけづらい」と言われますが、心はいつでもウェルカムです。
- Ⓓ 病気だけではなく、患者さんやご家族の不安までケアできる、心に寄り添える医師を志しています。どんな悩みでも相談してください。
- Ⓔ 地域連携の際は、正確で的確な情報提供に努めてまいります。何卒よろしくお願いたします。

新型コロナウイルスの感染予防について

新型コロナウイルス感染症(COVID-19)の流行の第一波を何とか乗り越え、5月25日には緊急事態宣言も解除されました。しかし、全国各地で第二波と思われる感染拡大が報告されています。今後、大きな流行を抑え込むために、手洗いや咳エチケット、人ごみをさけるなど、私たちは特別の注意を払いながら生活を続けていかなければなりません。

COVID-19の感染様式として、飛沫感染、接触感染に加えて会話・発声にもともない排出される小さな飛沫(マイクロ飛沫)が重要であることが明らかとなつてきています。このウイルスは唾液腺にも感染することから、唾液に混つて高濃度のウイルスが排出されます。大きな声・密接した状況での会話や荒い息遣いが生じる状況として、ライブハウス、キャバレー、スポーツジム、カラオケ、立食パーティーなどでの感染例が報告されています。唾液によるマイクロ飛沫を抑えるためにはマスクの着用が有効です。



これからは感染予防のために 密集、密接、密閉のいわゆる“3密” を避ける生活様式が求められます。
3密を避けるためには、一人一人が感染のリスクを理解し、想像力を働かせながら危険を避ける行動をとることが重要になります。



NO密閉



NO密集



NO密接

暑い季節は特に「メリハリをつけた感染対策」が求められています。
マスクの着用は新型コロナウイルス(SARS-CoV-2)の蔓延を防ぐために重要です。しかし一方で、夏はマスクによる熱中症のリスクを高める可能性があることに注意が必要です。

人と対面で接する場合にはマスク使用を原則とし、近くに人がおらず感染のリスクが低い場合にはマスクを外すなどリスクに応じた対策をおこないましょう。私たちは、少なくとも数年は新型コロナウイルスと共存していくことを覚悟しておかなければならないようです。持続可能な、メリハリをもった感染対策の在り方を考えていく必要があります。



6月19日にリリースした「新型コロナウイルス接触確認アプリ(略称を「COCOA」と言います)」は、新型コロナ対策に非常に有効な手段のひとつです。

互いにわからない形で新型コロナウイルス陽性者に接触した可能性について通知を受けることができます。接触した可能性が分かれば検査をうけるなど対応が早くでき感染の拡大の防止が期待できます。

是非皆さんのスマートフォンへのダウンロードをご検討ください！



Google Play



App Store





低侵襲治療 センターを 開設しました



医学用語で“体にとって害のある”ことを侵襲と言います。特に治療に伴う体への害について言われることが多く、手術であれば体にメスを入れること等を指し、この侵襲の度合いを出来る限り低くする治療のことを“低侵襲治療”と言います。

佐世保中央病院の低侵襲治療センターでは、内科・外科といった従来の枠組みにとらわれることなく、患者さんが最高レベルの治療を選択していただけるように各専門医・各診療科が横断的なチームで患者さんの治療に取り組みます。腹腔鏡や胃カメラといった「内視鏡」等の体に負担の少ない医療機器を使い患者さんが1日も早く社会に復帰されることを支援します。



外科部長 兼
低侵襲治療センター センター長 國崎 真己
心臓血管外科部長 兼
低侵襲治療センター 副センター長 谷口 真一郎

各診療科が“**ONE TEAM (ワンチーム)**”となって患者さんの治療を行います。当センターでは、下記の対象疾患に対して各診療科が低侵襲手術を行なっています。

外科	消化器内視鏡科	外科・消化器内視鏡科合同
<p>腹腔鏡下手術</p> <p>【対象疾患】 がん（胃がん、大腸がん）など 胆石症・ヘルニア・イレウス・ 急性虫垂炎など</p> <p>胸腔鏡下手術</p> <p>【対象疾患】 がん（肺がん、食道がん）など 自然気胸</p>	<p>内視鏡手術</p> <p>【対象疾患】 各種消化管（食道、胃、大腸） 早期がん 各種消化管 良性ポリープ、腫瘍</p>	<p>腹腔鏡・内視鏡合同手術（LECS）</p> <p>【対象疾患】 胃粘膜下腫瘍</p>
心臓血管外科	整形外科	脳神経外科・脳血管内科
<p>低侵襲心臓手術（MICS）</p> <p>【対象疾患】 心臓弁膜症 / 心房中隔欠損症 / 心臓腫瘍</p>	<p>関節鏡下手術</p> <p>【対象疾患】 肩関節： 腱板断裂 / 反復性白 関節唇損傷 / 関節内骨折 膝関節： 半月板断裂 / 前十字 靭帯断裂 / 軟骨損傷</p>	<p>神経内視鏡手術</p> <p>【対象疾患】 脳腫瘍 脳出血</p> <p>脳血管内治療</p> <p>【対象疾患】 脳動脈瘤 / 脳の血管奇形 頸動脈狭窄症 / 脳梗塞</p>

低侵襲治療に関する問い合わせは、各診療科窓口または主治医まで。

佐世保中央病院
佐世保市大和町 15 番地

電話

0956-33-7151

WEB

<https://hakujujikai.or.jp/chuo/>

背骨(せぼね)の診療をはじめました。

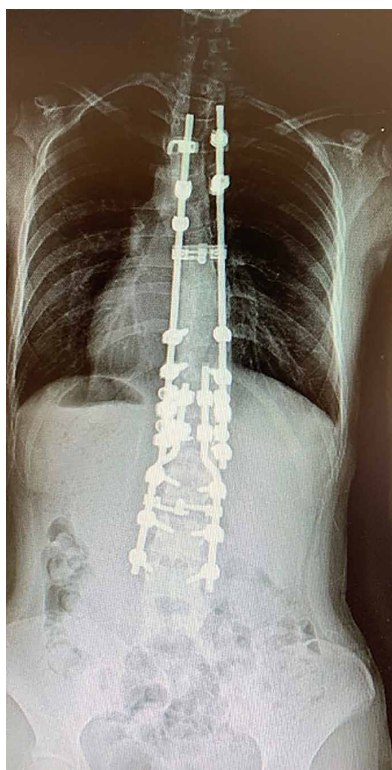
2020年7月に佐世保中央病院に赴任した整形外科の奥平 毅と申します。前任地の長崎労災病院には脊椎外科医として13年間在籍し、3,500件余りの脊椎手術に携わってきました。背骨(せぼね)の病気としてポピュラーで皆さん、ご存知の椎間板ヘルニア、脊柱管狭窄症などから脊椎脊髄腫瘍、思春期側湾症、近年問題となっている腰曲がりと呼ばれる成人脊柱変形まで脊椎外科として頭の付け根から骨盤までを網羅し、ほぼ全ての疾患を経験してきました。

患者さんの手術に伴う負担を減らすために脊椎内視鏡手術などに代表される低侵襲手術にも積極的に取り組んできました。最小侵襲脊椎治療(MIST)学会評議員、九州MIST学会の長崎県の世話人を務めさせていただいており、最新の治療を提供できるものと考えています。

佐世保中央病院の強みは何と言っても豊富に揃った診療科による垣根のないシームレスな総合診療が可能な事です。その大いなる財産を有効に活用し患者さんにとって安全安心の背骨(せぼね)の診療を提供したいと思えます。

手術機械等の整備等、完全な診療提供体制はまだですが、徐々にでも着実に脊椎外科を佐世保中央病院に根づかせたいと思えます。よろしく願いいたします。

整形外科 奥平 毅



側湾症手術



内視鏡手術

感染症拡大防止 へのご協力を お願いします

以下の症状がある方は

院内に入る前に

ご連絡ください



①熱のある方

急な発熱や発熱が
続いているなど。



②呼吸器症状のある方

咳が出て、続いている。
息苦しいなど。



③胃腸症状のある方

嘔吐している。下痢が
続いているなど。



④味覚・嗅覚に 異常がある方

いつもと味や匂いが
異なると感じるなど。

など、いつもと体調が異なる方は、ご連絡をお願いいたします。

平日 8:30~17:00

診療予約センター (0800-7000-888)

【それ以外の時間は、代表電話：0956-33-7151 まで】

感染拡大防止に、皆さまのご理解・ご協力をお願いいたします。

佐世保中央病院長

患者並びにご家族様へ

新型コロナウイルスの

流行地域に

訪問・滞在歴がある方は

院内に入る前に

診療科へご連絡ください

下記の連絡先にお電話ください。

本日、受診予定の診療科へお繋ぎします。

佐世保中央病院

代表電話 **0956-33-7151**

感染拡大防止に、皆さまのご理解・ご協力をお願いいたします。

佐世保中央病院長

佐世保中央病院 外来診療担当表 1 ◎は新患のみ、○は新患・再診、□は再診のみ

2020年8月

科名	役職	氏名	月		火		水		木		金		科名	役職	氏名	月		火		水		木		金						
			午前	午後	午前	午後	午前	午後	午前	午後	午前	午後				午前	午後	午前	午後	午前	午後	午前	午後	午前	午後	午前	午後			
呼吸器	副院長	副島 佳文			◎	□							循環器内科	副院長	木崎 嘉久	◎						◎								
	部長	小畑 爽							○					部長	中尾功二郎						◎					□				
	医員	永江 由香						○						部長	富地 洋一												□			
	非常勤	荒木 智絵	○												副部長	落合 朋子												□		
内分泌	〃	宇佐 俊代											非常勤	矢野 捷介												○				
	〃	安部 恵代								第2週	第4週			病院長	碓 秀樹	○					○						□			
	部長	中沢 将之		◎										副院長	佐々木伸文												○			
腎臓内科	医員	平 鴻		◎										診療部長	重政 有	○												○		
	診療部長	竹尾 剛					◎							部長	草場 隆史															
脳神経内科	医員	福嶋かほり		◎									外科	〃	國崎 真己															○
	非常勤	中村 龍文								隔週				副部長	稲益 英子	○	○													
	非常勤	延原 幸嗣												医員	鏡尾 智幸													○		
リウマチ膠原病センター	臨床研修・研究統括部長	植木 幸孝											医員	白石斗士雄														○		
	センター長	寺田 馨											非常勤	菅村 洋治														○		
	診療部長	荒牧 俊幸											診療部長	宮原 健次													○			
	医員	高谷亜由子											部長	北原 博之	○													○		
	〃	梅津 彩香											部長	奥平 毅	○													○		
	〃	原 万 怜	○										部長	竹本光一郎	○														○	
	顧問	江口 勝英											医員	天本 宇昭	○														○	
	非常勤	一瀬 邦弘	○	□									部長	中島 弘洋	○														○	
	〃	岩本 直樹											部長	谷口真一郎															○	
	〃	岩本 直樹											医員	嶋田 隆志															○	
糖尿病センター	部長	厨 源平	◎										医員	宮永 竜弥														○		
	医員	渡部 太郎								◎			診療部長	山田 克彦	慢性	循環器系1,3,5週						○						アルギー		
	非常勤	重野里代子											部長	大塚 幹	○	心身症	神経	神経	神経	神経							○	アルギー		
消化器内視鏡センター	理事長	富永 雅也											泌尿器科	副部長	相良 祐次	○												○		
	副院長	木下 昇		○										非常勤	徳永 亨介													□		
	診療部長	小田 英俊												〃	南 祐三													□		
	副部長	山口 東平											〃	丸田 耕一	□													□		
	〃	加茂 泰広	○										皮膚科	部長	山口 宣久	○													○	
	〃	高木 裕子												部長	大里 康雄	○												○		
	医員	石田 智士											耳鼻咽喉科	非常勤	担当医	○												○		
非常勤	草場麻里子	○										放射線科	副院長	平尾 幸一	○	○	○	○	○	○	○	○	○	○	○	○	○	○		
〃	担当医	○	○	○	○	○	○	○	○	○			診療部長	堀上 謙作	○	○	○	○	○	○	○	○	○	○	○	○	○			
部長	中沢 将之	○	○	○	○	○	○	○	○	○			部長	末吉 真	○	○	○	○	○	○	○	○	○	○	○	○	○			
人工透析センター	医員	平 鴻	○	○	○	○	○	○	○	○	○	○	非常勤	山崎 拓也														○		

佐世保中央病院 外来診療担当表 2 ◎は新患のみ、○は新患・再診、□は再診のみ

2020年8月

科名	役職	氏名	月		火		水		木		金	
			午前	午後	午前	午後	午前	午後	午前	午後	午前	午後
専門外来	インターフェロン	副センター長	きのした のほる									
	ペースメーカー	副診療部長	木下 昇		○							
		部長	木崎 嘉久									
	乳腺	部長	中尾功二郎									
		病院長	碓 秀樹									
		副診療部長	佐々木伸文	□	□							○
	ストーマ	副部長	稲益 英子	○	○							○
		部長	草場 隆史									第2週
	禁煙	非常勤	菅村 洋治									○
		部長	谷口真一郎									○
	下肢静脈瘤	担当医	担当医									
副院長		木崎 嘉久									◎	
心臓弁膜症外来	部長	谷口真一郎									◎	
	部長	中沢 将之									◎	
腹膜透析	部長	中沢 将之									○	
睡眠時無呼吸外来	臨床研修・研究統括部長	植木 幸孝									第2週	
認知症疾患医療センター	センター長	井手 芳彦	○	○	○		○	○	○		◎	
健康増進センター	センター長	中尾 治彦	○	○	○	○	○	○	○	○	○	
	健康管理部部長	中尾 治彦	○	○	○	○	○	○	○	○	○	
	医員	川内奈津美	○	○	○	○	○	○	○	○	○	
	医員	寺園 敏昭	○	○	○	○	○	○	○	○	○	
健診産婦人科	特別顧問	石丸 忠之	○	○	○	○	○	○	○	○	○	



【受付時間】 8:30～11:30 13:30～16:30 【診療時間】 9:00～12:00 14:00～17:00

【予約専用番号】 すべての診療科において時間帯予約をとっております。受診希望の方は、事前にご連絡いただき予約をお取りください。

☎《再診／紹介状のない方》

0800-7000-888 (コールセンター)

☎《紹介状のある方》

0120-33-8293 (地域医療連携センター)

- ・救急部は24時間体制です。
- ・医師の出張等により休診する場合がございます。

土曜日は、休日診療体制とさせていただきます。